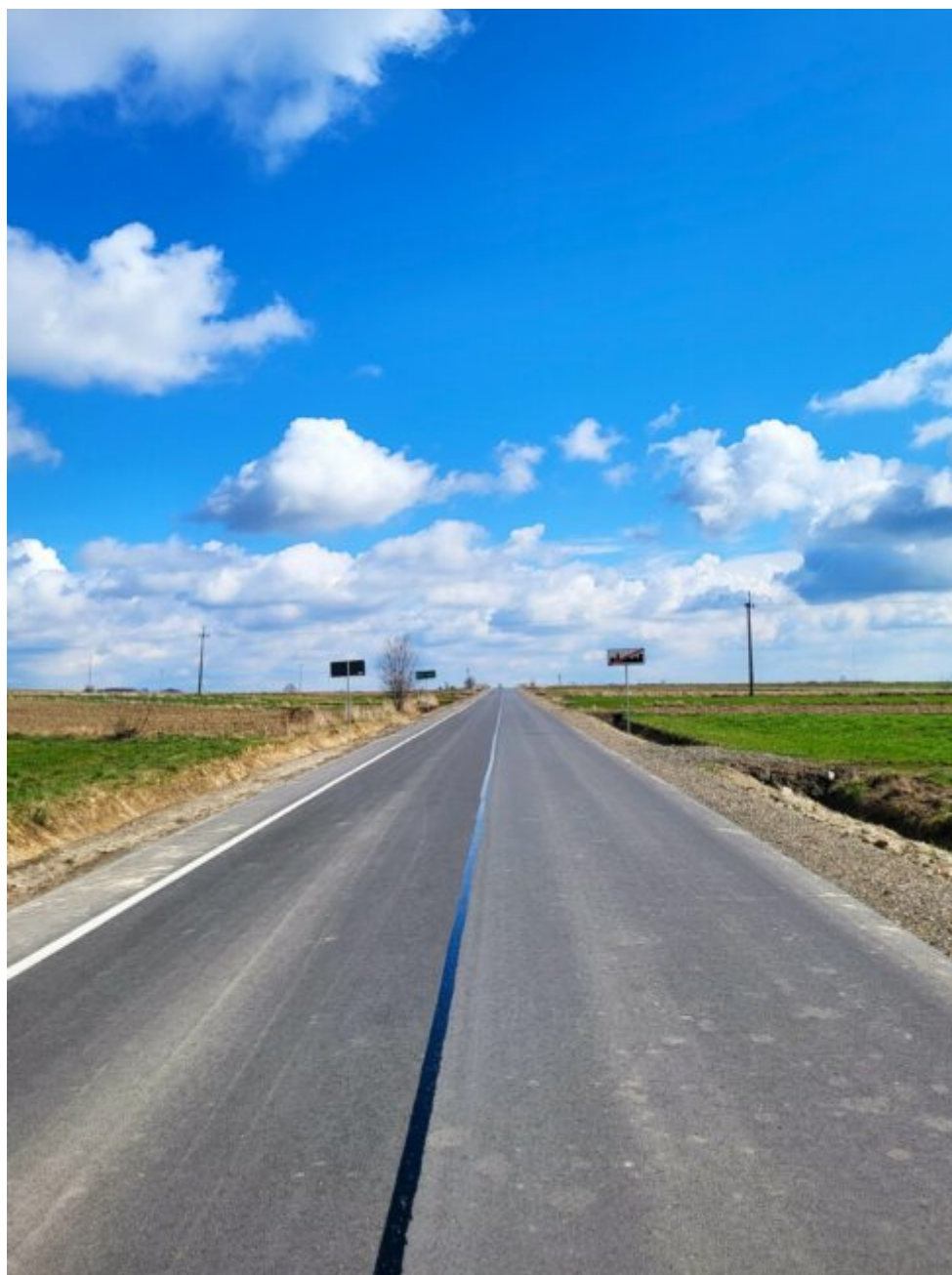


# Przebudowa drogi Bychawa-Olszowiec-Romanów - kontynuacja inwestycji!

27 marca 2024

Trwa II etap przebudowy drogi powiatowej Bychawa-Olszowiec-Romanów!













W ramach kontynuacji tej inwestycji o łącznej wartości 8 734 415,05 zł z dofinansowaniem z Powiatu Lubelskiego wykonany zostanie dalszy ciąg nawierzchni w miejscowości Romanów do granicy z Gminą Krzczonów.

**Wspomniana gmina także uczestniczy w przebudowie tej drogi, co oznacza, że odnowione zostanie połączenie od Bychawy przez Olszowiec, Romanów aż do drogi wojewódzkiej w miejscowości Piotrków!**

---

*opracowanie tekstu: Karolina Raganowicz / fotografie: Aleksander Kornacki*

---

*Inwestycja pn. „Przebudowa ciągu dróg powiatowych nr 2284L od km 0+794 do km 3+651 oraz nr 2285L od km 0+000 do km 2+302 o przebiegu Bychawa – Romanów” jest dofinansowana ze środków Unii*

*Europejskiej - Programu Rozwoju Obszarów Wiejskich na lata 2014-2020 w ramach działania „Podstawowe usługi i odnowa wsi na obszarach wiejskich” oraz poddziałania „Wsparcie inwestycji związanych z tworzeniem, ulepszaniem lub rozbudową wszystkich rodzajów małej infrastruktury, w tym inwestycji w energię odnawialną i w oszczędzanie energii” - operacje typu „Budowa lub modernizacja dróg lokalnych”.*



*„Europejski Fundusz Rolny na rzecz Rozwoju Obszarów Wiejskich: Europa inwestująca w obszary wiejskie”.*

*„Europejski Fundusz Rolny na rzecz Rozwoju Obszarów Wiejskich: Europa inwestująca w obszary wiejskie”.*

*Instytucja Zarządzająca PROW 2014-2020 – Minister Rolnictwa i Rozwoju Wsi.*