

Wszyscy razem i po sprawie dbamy o przyrodę w Bychawie!



Urząd Miejski w Bychawie
ul. Partyzantów 1
23-100 Bychawa

Niska emisja – co to takiego?

Niska emisja to wydzielanie szkodliwych pyłów i gazów na wysokości **poniżej 40 metrów**. Zanieczyszczenia te produkują **domowe piece grzewcze, lokalne kotłownie węglowe oraz samochody**. Jest ona powodowana przez liczne źródła, które jednocześnie emitują małe ilości zanieczyszczeń.

Co nas truje?



Pyły zawieszane PM 10, PM 2,5, PM 1

- to bardzo drobne mieszaniny cząstek o wielkości 10, 2,5 i 1 mikrometra, zawierają metale ciężkie, dioksyny i furany. Powodują nowotwory i choroby serca (nadciśnienie) oraz zaostrzają objawy astmy.



Dwutlenek siarki SO₂

- silnie drażni drogi oddechowe. Jest główną przyczyną kwaśnych deszczy.

Kadm Cd

- metal ciężki, który wywołuje chorobę nadciśnieniową i zmiany rakowe.



Ozon troposferyczny O₃

- powoduje bóle głowy, bóle w klatce piersiowej, kaszel i podrażnienie błon śluzowych.

Dwutlenek azotu NO₂

- podrażnia drogi oddechowe, obniża odporność, zwiększając tym ryzyko infekcji płuc, zaostrza objawy astmatyczne i choroby spojówek.

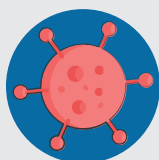
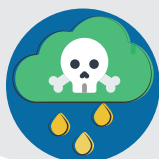


Dioksyny

- to trujące związki chemiczne. Odpowiadają za rozwój nowotworów, bezpłodności i zmian hormonalnych.

Ołów Pb

- metal ciężki, wchłonięty do organizmu dostaje się z krwią do wątroby, płuc, serca, nerek, skóry i mięśni. Ma właściwości toksyczne i rakotwórcze.



Za produkcję toksyn w naszych domach odpowiadają 3 główne czynniki:

Paliwa niskiej jakości

Najtańsze paliwo, które pochodzi z niezauważanego źródła, często zawiera większą ilość szkodliwych związków emitowanych podczas spalania. Ponadto ma niższą wartość opałową i trzeba spalić go więcej w porównaniu z dobrym jakościowo paliwem. Dlatego tylko **dobrej jakości węgiel kamienny i suche drewno** są bezpiecznymi źródłami ciepła.

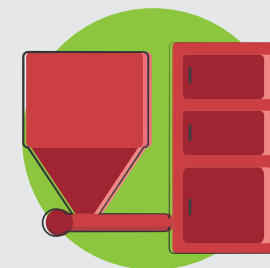


Spalanie śmieci

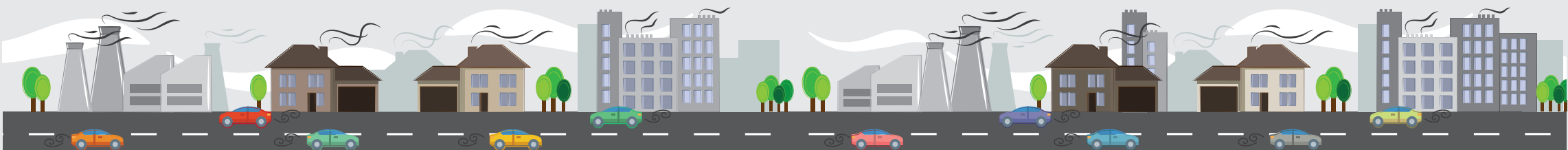
Palenie odpadami, nawet tymi pozornie bezpiecznymi, jak meble, jest bardzo szkodliwe. Takie drewno zostało nasączone różnymi lakierami, farbami i klejami, które emitują rakotwórcze związki podczas spalania. Tym bardziej groźne jest spalanie innych śmieci – powodują jeszcze większe zanieczyszczenie.

Stare kotły i niedrożne kominy

Warto regularnie czyścić instalację grzewczą. Czysty komin przepuszcza większą ilość tlenu, dzięki temu proces spalania jest wydajniejszy. Sprawdzona instalacja gwarantuje też bezpieczeństwo – chroni przed zacczadzeniem. Warto rozważyć wymianę pieca, bo nowe kotły spalają oszczędniej, bezpieczniej i ekologicznie.



Pamiętaj! Każdy spalany śmieć zatruwa ciebie i twoją rodzinę



Segregujmy!

Segregacja to prosty nawyk, który pozwala ponownie przetworzyć produkty. Dzięki temu mniej odpadów trafia do środowiska, zalegając na wysypisku.



Pojemnik żółty – metale i tworzywa sztuczne

Wrzucamy: butelki plastikowe, kartony po sokach i mleku, opakowania po jogurtach i innej żywności, worki foliowe, puszki po napojach i konserwach, folię aluminiową, kapsle i metalowe zakrętki

Nie wrzucamy: butelek i pojemników z zawartością, plastikowych zabawek, opakowań po lekach, opakowań po olejach silnikowych, zużytych baterii i akumulatorów, worków po nawozach, zużytego sprzętu RTV i AGD



Pojemnik zielony – szkło

Wrzucamy: butelki i słoiki po napojach i żywności, szklane opakowania po kosmetykach

Nie wrzucamy: ceramiki, porcelany, kryształów, szklanek, szyb, zniczy, lusterek i żarówek, szkła okularowego i żaroodpornego



Pojemnik niebieski – papier

Wrzucamy: opakowania z papieru, karton, tekturę, katalogi, uloki, gazety, czasopisma, papier szkolny i biurowy, książki, papier pakowy, torby i worki papierowe

Nie wrzucamy: ręczników papierowych i zużytych chusteczek higienicznych, zatłuszczonego papieru, kartonów po mleku i sokach, worków po cementzie, pieluch jednorazowych, ubrań



Pojemnik brązowy – odpady kuchenne biodegradowalne

Wrzucamy: obierki owoców i warzyw, rośliny, odpady ogrodowe, resztki jedzenia pochodzenia roślinnego, fusy po kawie i herbacie, skorupki jajek

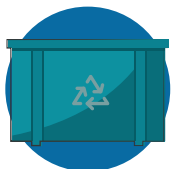
Nie wrzucamy: resztek jedzenia innych niż warzywa i owoce, kości, odchodów zwierząt, kamieni i ziemi, popiołu, leków



Pojemnik czarny – odpady zmieszane

Wrzucamy: odpady higieniczne, pieluchy, chusteczki, odchody zwierząt, koci żwirek, ściótkę dla chomika, zatłuszczony papier, rozbite naczynia, lustra, resztki jedzenia i wszystko to, czego nie można posegregować

Nie wrzucamy: baterii, akumulatorów, sprzętu elektronicznego, żarówek i leków



Punkt Selektywnej Zbiórki Odpadów Komunalnych

Do PSZOK-u możesz oddać odpady niebezpieczne i wielkogabarytowe jak: sprzęt RTV i AGD (np. telewizory, telefony, radia, aparaty, pralki, żelazka, miksery), pozostałości po remoncie (np. gruz, panele, okna, tapety, dywany, zepsute meble, armaturę, opony), odpady niebezpieczne (np. baterie, akumulatory, żarówki, leki) i odpady problemowe (np. kleje, tusze, farby, rozpuszczalniki, opakowania po tych substancjach, żarówki).